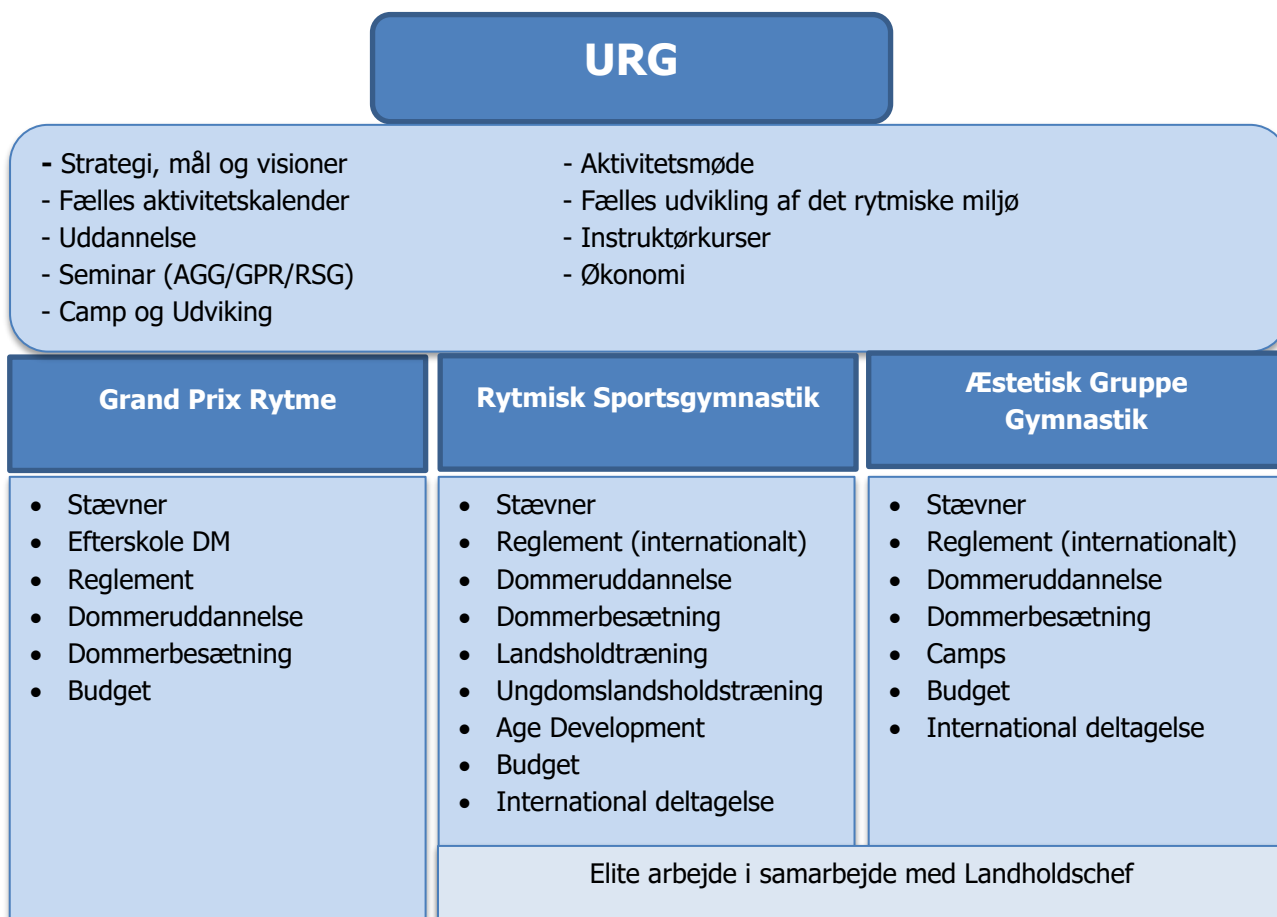


Udvalget for Rytmisk Gymnastik 2019-2020

Formand:	Lotte Kok (LKO)
Næstformand:	Beth Thygesen (BTH)
Medlemmer:	Anna Knutzen (AHI) - barsel Camilla Kruse (CKR) Tine Bull (THB) Hanne Enevoldsen (HEN) Helle Jensen (HJE) Inger Kluwer Nielsen (IKL) Ane Kruse (ANE) Anette Hjermitslev Pedersen (AHP) – barselsvikar

URG arbejdsstruktur

Der er udarbejdet en forretningsorden for URG, der beskriver arbejdsform og beslutningskompetence.



Arbejdsgruppe: Administration/Økonomi/Stævner

Arbejdsgrundlag:

Forberedelse af URG møder (indkaldelse, dagsorden) (LKO)
Økonomi – samlet budget og opfølgning (CKR)
Udarbejdelse af handlingsplaner og budgetter under URG (input fra alle arbejdsgrupper – LKO +CKR samlers)*
Årsberetning, forberedelse af årsmøde (input fra alle – LKO samlers)
URG samlet aktivitetskalender (stævner, kurser, samlings, seminarer (AHP))
Kontakt til GymfotoVideo eller anden udbyder for alle URG stævner (LKO)

URG: Alle

Eksterne: * Medlemmer af alle arbejdsgrupper

Arbejdsgruppe: Uddannelse

Arbejdsgrundlag: Deltage i GymDanmarks fælles arbejdsgruppe for uddannelse

URG: Camilla Kruse

Arbejdsgruppe: Instruktørkurser (AGG/GPR/RSG)

Arbejdsgrundlag: Planlægning af kurser for instruktører (GPR/RSG/AGG kurser, Spotkursus, Redskabskursus o.lign.)
Aftale tid, sted, forplejning og undervisere, økonomi
GymNyt / hjemmeside / kursushåndbog
Besvarelse af henvendelser om kurser
Evaluerings (kursusdeltagere)
Input til årsberetning om årets kurser

URG: Anna Knutzen/Anette H Pedersen, Beth Thygesen, Inger Kluwer Nielsen

Arbejdsgruppe: Seminar (AGG/GPR/RSG)

Arbejdsgrundlag: Dagsorden og invitation
Aftale tid, sted, forplejning
Dagsorden, referat, opfølgning
Markedsføring (GymNyt / hjemmeside/FB)
Besvarelse af henvendelser om seminar

URG: Lotte Kok, Anna Knutzen/Anette H Pedersen, Helle Jensen
Eksterne: Medlemmer fra arbejdsgrupper i AGG / RSG / GPR

Arbejdsgruppe: Camp og udvikling (AGG/GPR/RSG)

Arbejdsgrundlag: Planlægge camps
Stå for aftaler og det praktiske omkring instruktører på camp
Udsende udtagelseskriterier, programplanlægning og invitation
Være til stede og sikre afholdelse af camp
Besvarelse af henvendelser om camp
Evaluering af camp
Udvikling/strategi for AGG/GPR/RSG i samarbejde med URG

URG: Ane Kruse, Anette Pedersen

Eksterne: Karoline Lender, Helle B Rusbjerg, Vakant (RSG)

Arbejdsgrupper: Grand Prix Rytme

GPR stævner

Arbejdsgrundlag: Stævnekontrakter og kontakt til arrangerende forening (IKL/LKO)
Medaljer, diplomer, pokaler (IKL/LKO)
PC, printer, resultatfil fra kontoret (lægges på PC) (IKL/LKO)
Puljeinddeling 1. runde (BTH/LKO)
Alderskontrol / licenskontrol (IKL/LKO)
Opfølgning ved evt. manglende medaljer og pokaler (IKL/LKO)
Resultater til hjemmesiden efter alle konkurrencer + dommertovholder (IKL/LKO/THB)
GymNyt / hjemmeside (Alle)
Besvarelse af henvendelser om GPR konkurrencer (IKL/LKO)
Input til årsberetning om årets GPR konkurrencer (ALLE)
Stævnerenskaber (fra arrangerende forening) (IKL/LKO)
Projekt resultatformidling (LKO)

URG: Alle

Eksterne: -

GPR reglement

Arbejdsgrundlag: Oplæg til justeringer i GPR reglement og katalog (behandles af URG senest på sidste møde før GPR Seminaret)
Præsentation på GPR seminar
Koordinering med dommergruppen
GymNyt / hjemmeside ansvar vedr. reglementer

Besvarelse af henvendelser om reglement
Bedømmelsesreglement og tilretning af dommermateriale (skemaer mv)

URG: Hanne Enevoldsen, Ane Kruse/Anna Knutzen

Eksterne: Helle Kluwer, Inger Juul Olsen

GPR dommer

Arbejdsgrundlag

Uddannelse:
Planlægning af årets dommerkurser (tid, sted, instruktører)
GymNyt / hjemmeside / kursushåndbog
Besvarelse af henvendelser om dommerkurser
Afvikling af dommeruddannelse (HEN/THB)

Nye dommere:
Prøvedommere (uddannelse og forløb)
Prøvedommerfunktion ved stævner
Tilbage melding til nye dommere

Konkurrenceafvikling:
Dommerbesætning GPR konkurrencer DM/regioner
Kommunikation til dommere ifm. stævner – (information, overnatning mv.)
Ansvarlig for dommere ved konkurrencer (info, rejseafregning, velkomst, overnatning, mm)
Instruktion af linjedommere, dommerpiger, beregnere mv. ved GPR stævner.
Dommeres tilbage melding til instruktører (HEN/IKL/THB)

URG: Tine Bull, Hanne Enevoldsen

Eksterne: Karina Pinderup, Lene Juhl, Fie Arndal

Efterskole DM

Arbejdsgrundlag:
Planlægning af Efterskole DM (tid, sted) (LKO)
Dommerbesætning (THB, Ekstern)
Instruktørkurser (LKO)
Markedsføring / GymNyt (LKO)
Besvarelse af henvendelser om Efterskole DM (LKO)

URG: Beth Thygesen, Lotte Kok

Eksterne: Inger Juul Olsen

Arbejdsgruppe: AGG (Æstetisk Gruppe Gymnastik)

AGG Økonomi

Arbejdsgrundlag: Budget

Regnskab opfølgning (kvartalsrapport)

URG: Camilla Kruse, Lotte Kok

Eksterne: Medlemmer fra arbejdsgrupper AGG, Mette Jørck

AGG stævner

Arbejdsgrundlag: Stævnekontrakter (THB/LKO)
Kontakt til arrangerende forening (ALLE)
Medaljer, diplomer, pokaler (ALLE)
PC, printer, resultatformidling, resultatfil (lægges på PC) (LKO)
Alderskontrol / licenskontrol (THB/LKO)
Instruktion af dommerpiger, beregnere og evt. speaker (THB/LKO)
Opfølgning ved evt. manglende medaljer og pokaler (ALLE)
Resultater til hjemmesiden efter alle konkurrencer + dommertovholder (THB LKO)
GymNyt / hjemmeside (Alle)
Besvarelse af henvendelser om AGG konkurrencer (ALLE)
Input til årsberetning om årets AGG konkurrencer (ALLE)
Stævneregnskaber (fra arrangerende forening) (THB, LKO)
Udvælgelse af dommere samt arrangere det praktiske omkring rejse og ophold (AGG Dommergrp skaber kontakt ml stævnegrp og dommere)
Ansvarlig for dommere ved konkurrencer (info, rejseafregning, overnatning, fælles dommermiddag)
IFAGG Kontakt – rejseplaner, licenser

URG: Tine Bull, Lotte Kok

Eksterne: -

AGG dommer

Arbejdsgrundlag Vedligeholdelse af liste med udenlandske dommere
Skaber kontakt til udenlandske dommere udvalgt af Stævnegrp. og overlevere disse efterfølgende til stævnegrp
Kommunikation til dommere ifm. stævner – (information, overnatning mv.)
Ansvarlig for materiale til dommerkuverter er til stede ved konkurrencer

Instruktion af linjedommere og tidtagere, ved AGG stævner.
Videreformidling til miljøet i forhold til kurser, nyheder, reglementer, konkurrencer mv.
Tovholdere for fordeling af udenlandske konkurrencer blandt de danske IFAGG dommere
Tovholdere for danske dommers deltagelse ved nationale konkurrencer

URG: Lotte Kok, Anette H Pedersen

Eksterne: Mette Jørck

Arbejdsgruppe: RSG - Rytmisk Sports Gymnastik

RSG Økonomi

Arbejdsgrundlag:	Budget Regnskab opfølgning (kvartalsrapport)
URG:	Beth Thygesen, Camilla Kruse, Helle Jensen
Eksterne:	-

RSG Reglement

Arbejdsgrundlag:	Opdatering af håndbog (nationalt reglement) Opdatering af Demi-gruppe reglement Ansvarlig for at lægge dokumenter på nettet
URG:	Helle Jensen
Eksterne:	Malene Månsson, Louise Jørgensen og Sofie Jørgensen

RSG Ungdomslandsholds- & Landsholdstræning

Arbejdsgrundlag:	Aftale tid og sted Aftaler med instruktører Udtagelseskriterier Koordinering og kriterier til international deltagelse Indkaldelse til landsholdsspirer og landsholdstræning
URG:	Beth Thygesen, Helle Jensen
Eksterne:	Christina Rasmussen og Katja Thygesen

RSG Dommere

Arbejdsgrundlag:	Dommerkurser Dommerbesætning og dommerteams Internationale dommere (håndtering af kursustilmelding, betaling, fly).
URG:	Beth Thygesen
Eksterne:	Sofie Jørgensen

RSG konkurrencer/stævner

Arbejdsgrundlag:	Stævnekalender, konkurrencesteder og datoer Ansvarsfordeling til stævner Stævnekontrakter Medaljer, diplomer, pokaler Stævneresgnskaber Rejsekoordinator
URG:	Beth Thygesen, Helle Jensen
Eksterne:	Louise Jørgensen

RSG kommunikation

Arbejdsgrundlag:	Reklame / samlingssted for RSG-interesserede på FaceBook (ekstern) Besvare henvendelser vedr. RSG (BTH, HJE)
URG:	Beth Thygesen, Helle Jensen,
Eksterne:	Louise Jørgensen

Arbejdsgruppe: Tivoli

Arbejdsgrundlag:	Deltage i arbejds møder Planlægge URGs deltagelse i Tivoli arrangement Koordinere med de deltagende hold
URG:	Beth Thygesen
Eksterne:	Karen Holmsgaard